

Betroffenheitsanalyse

Fled/KISäu - Säugetiere	
CEF1	Ersatzhabitate Fledermäuse
CEF3	Stubbenwall
CEF4	Winterquartier
kvM1	Ökologische Baubegleitung
kvM2	Bauzeitenbeschränkung
kvM3	Baustellensicherung
kvM4	Baufeldberäumung
kvM5	Erhalt wertgebender Einzelbäume
kvM9	Rückbau Gebäude
kvM10	Ersatzlebensraum Gehölze
Einschätzung der verbleibenden Beeinträchtigung	
keine	

ErdKr - Erdkröte	
CEF3	Stubbenwall
CEF4	Winterquartier
kvM1	Ökologische Baubegleitung
kvM2	Bauzeitenbeschränkung
kvM3	Baustellensicherung
kvM4	Baufeldberäumung
kvM7	Umsetzen
kvM8	Schutzzaun
kvM10	Ersatzlebensraum Gehölze
Einschätzung der verbleibenden Beeinträchtigung	
keine	

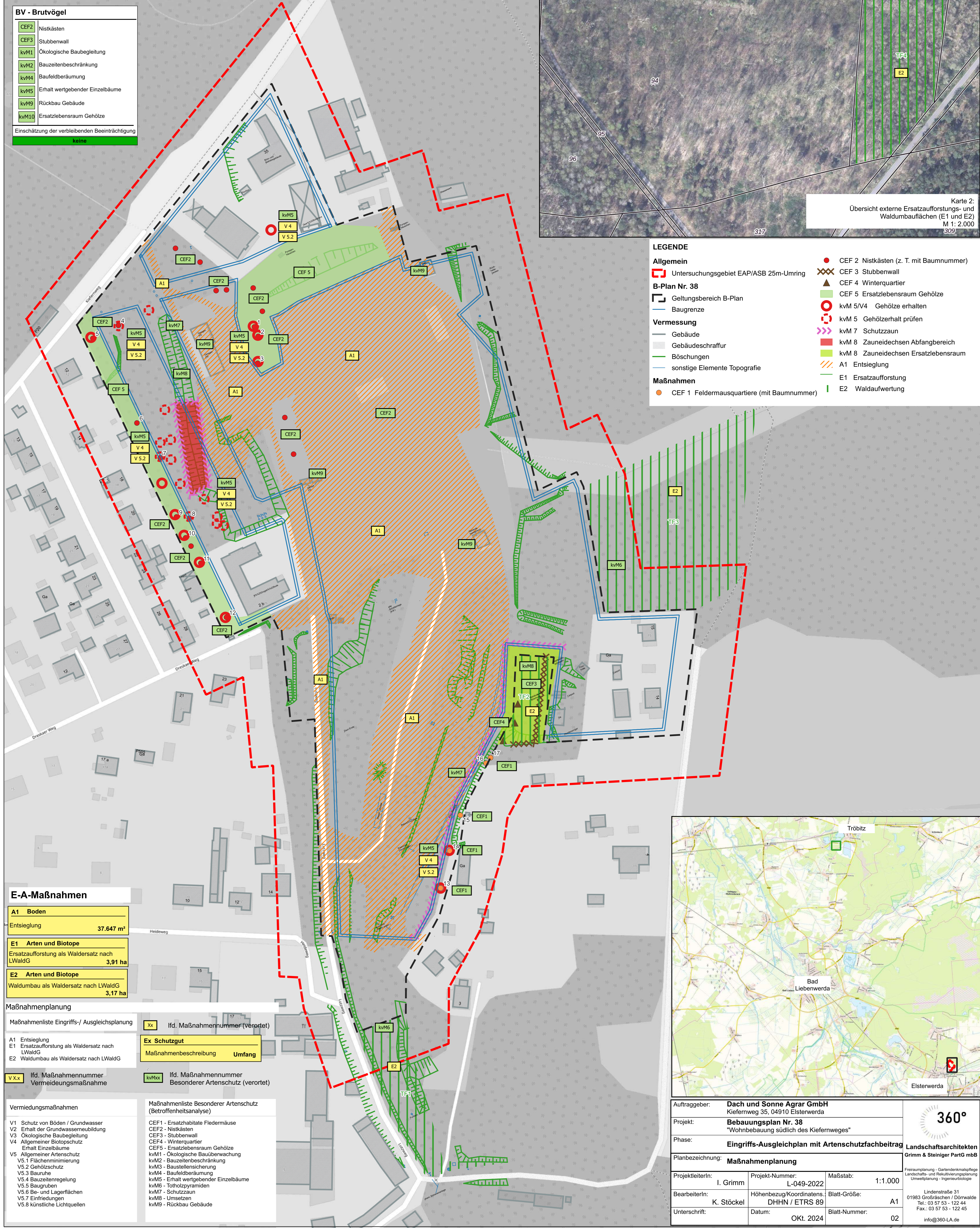
Rept - Reptilien	
CEF3	Stubbenwall
CEF4	Winterquartier
kvM1	Ökologische Baubegleitung
kvM2	Bauzeitenbeschränkung
kvM3	Baustellensicherung
kvM4	Baufeldberäumung
kvM7	Umsetzen
kvM8	Schutzzaun
kvM10	Ersatzlebensraum Gehölze
Einschätzung der verbleibenden Beeinträchtigung	
keine	

Käf/Bie - Insekten (Käfer, Bienen)	
CEF3	Stubbenwall
CEF4	Winterquartier
kvM1	Ökologische Baubegleitung
kvM2	Bauzeitenbeschränkung
kvM3	Baustellensicherung
kvM4	Baufeldberäumung
kvM5	Erhalt wertgebender Einzelbäume
kvM6	Totholzpyramiden
kvM10	Ersatzlebensraum Gehölze
Einschätzung der verbleibenden Beeinträchtigung	
keine	

BV - Brutvögel	
CEF2	Nistkästen
CEF3	Stubbenwall
kvM1	Ökologische Baubegleitung
kvM2	Bauzeitenbeschränkung
kvM4	Baufeldberäumung
kvM5	Erhalt wertgebender Einzelbäume
kvM9	Rückbau Gebäude
kvM10	Ersatzlebensraum Gehölze
Einschätzung der verbleibenden Beeinträchtigung	
keine	



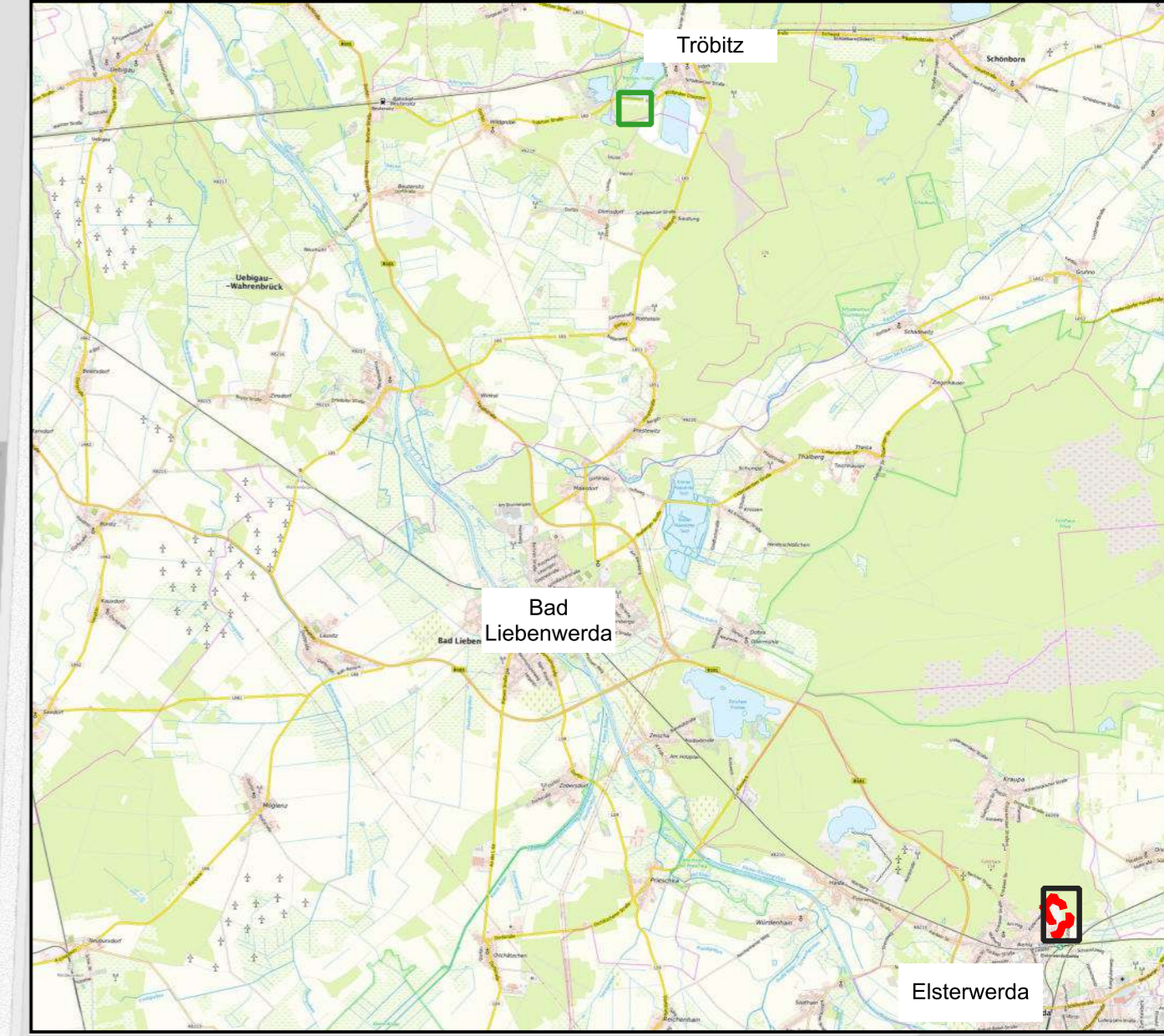
Karte 2: Übersicht externe Ersatzaufforstungs- und Waldumbaufächen (E1 und E2)
M 1: 2.000



LEGENDE	
Allgemein	<ul style="list-style-type: none"> ☐ Untersuchungsgebiet EAP/ASB 25m-Umring ☐ Geltungsbereich B-Plan — Baugrenze — Gebäude — Gebäudeschraffur — Böschungen — sonstige Elemente Topografie
Vermessung	<ul style="list-style-type: none"> ● CEF 2 Nistkästen (z. T. mit Baumnummer) ☒ CEF 3 Stubbenwall ▲ CEF 4 Winterquartier ■ CEF 5 Ersatzlebensraum Gehölze ○ kvM 5/4 Gehölze erhalten ○ kvM 5 Gehölzerhalt prüfen ○ kvM 7 Schutzzaun ■ kvM 8 Zauneidechsen Abfangbereich ■ kvM 8 Zauneidechsen Ersatzlebensraum — A1 Entsieglung — E1 Ersatzaufforstung — E2 Waldaufwertung
Maßnahmen	<ul style="list-style-type: none"> ● CEF 1 Feldermausquartiere (mit Baumnummer)

E-A-Maßnahmen	
A1 Boden	
Entsieglung	37.647 m²
E1 Arten und Biotope	
Ersatzaufforstung als Waldersatz nach LWaldG	3,91 ha
E2 Arten und Biotope	
Waldumbau als Waldersatz nach LWaldG	3,17 ha

Maßnahmenplanung	
Maßnahmenliste Eingriffs- / Ausgleichsplanung	xx lfd. Maßnahmennummer (verortet)
A1 Entsieglung	
E1 Ersatzaufforstung als Waldersatz nach LWaldG	
E2 Waldumbau als Waldersatz nach LWaldG	
V.x.x lfd. Maßnahmennummer Vermeidungsmaßnahme	
Maßnahmenliste Besonderer Artenschutz (Betroffenheitsanalyse)	kvMxx lfd. Maßnahmennummer Besonderer Artenschutz (verortet)
V1 Schutz von Böden / Grundwasser	CEF1 - Ersatzhabitate Fledermäuse
V2 Erhalt der Grundwasserneubildung	CEF2 - Nistkästen
V3 Ökologische Baubegleitung	CEF3 - Stubbenwall
V4 Allgemeiner Biotopschutz	CEF4 - Winterquartier
V5.1 Flächenminimierung	CEF5 - Ersatzlebensraum Gehölze
V5.2 Gehölzschutz	kvM1 - Ökologische Bauüberwachung
V5.3 Bauruhe	kvM2 - Bauzeitenbeschränkung
V5.4 Bauzeitenregelung	kvM3 - Baustellensicherung
V5.5 Baugruben	kvM4 - Bauaufeldberäumung
V5.6 Be- und Lagerflächen	kvM5 - Erhalt wertgebender Einzelbäume
V5.7 Einfriedungen	kvM6 - Totholzpyramiden
V5.8 künstliche Lichtquellen	kvM7 - Schutzzaun
	kvM8 - Umsetzen
	kvM9 - Rückbau Gebäude



Auftraggeber:	Dach und Sonne Agrar GmbH Kiefernweg 35, 04910 Elsterwerda
Projekt:	Bebauungsplan Nr. 38 "Wohnbebauung südlich des Kiefernweges"
Phase:	Eingriffs-Ausgleichsplan mit Artenschutzfachbeitrag
Planbezeichnung:	Maßnahmenplanung
ProjektleiterIn:	I. Grimm
Projekt-Nummer:	L-049-2022
Maßstab:	1:1.000
BearbeiterIn:	K. Stöckel
Höhenbezug/Koordinatensystem:	DHHN / ETRS 89
Blatt-Größe:	A1
Unterschrift:	Datum: OKT. 2024
Blatt-Nummer:	02

360°
Landschaftsarchitekten
Grimm & Steiniger PartG mBB

Freiraumplanung - Gartenentwicklungsplanung
Landschafts- und Reaktivierungsplanung
Umweltplanung - Ingenieurbüro

Lindenstraße 31
01983 Großräschen / Dörwalde
Tel.: 03 57 53 - 122 44
Fax.: 03 57 53 - 122 45
info@360-LA.de