

Auftraggeber: Dach und Sonne Agrar GmbH
Projekt: Freiflächen PV-Anlage Kiefernweg, Elsterwerda

Aktennotiz – Kontrolle Gebäude auf Winterquartiere von Fledermäusen

Termin: 15.01.2021
Witterung: bedeckt, leichter Schneefall, -2°C
Durchführende/Anwesende: Ines Grimm, Malte Meinborn (S&B)
Verteiler: Dach und Sonne Agrar GmbH (Herr Dietrich)

Anlass / Baudurchführung

- 1 Auf dem Grundstück am Kiefernweg 35 in Elsterwerda OT Biehla soll auf der Fläche einer Gewerbebrache eine Freiflächen-PV-Anlage entstehen. Für die Errichtung der PV-Anlage ist der Rückbau einiger Gebäude und Anlagen auf dem Gelände notwendig. Vor dem Rückbau der Gebäude sollte daher geprüft werden, ob die Gebäude mögliche Winterquartiere für Fledermäuse darstellen.
- Daher fand am 15.01.2021 ein gemeinsamer Ortstermin mit Herrn Dietrich statt. Es erfolgte eine Begehung des gesamten Geländes und eine detaillierte Untersuchung der zurück zu bauenden Gebäude. Zurückgebaut werden sollen 1 Garagenkomplex im Süden, ein ehemaliges Bürogebäude im Zentrum und ein Trafohaus. Diese wurden mittels Taschenlampe auf Spuren von Fledermäusen bzw. überwinternde Tiere untersucht.

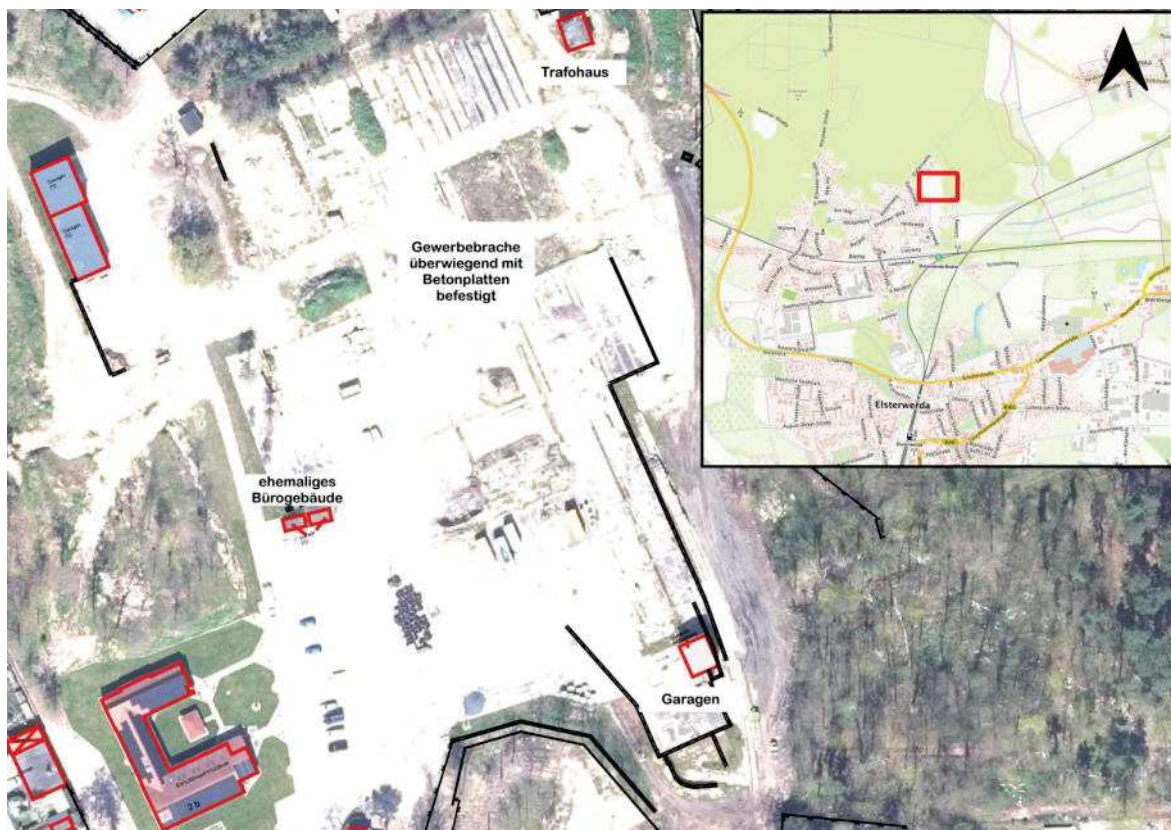


Abbildung 1: Übersicht über das untersuchte Gelände

Standortmerkmale

2

- Gewerbebrache im Zentrum mit Betonplattenbefestigung und einiger stark baufälliger Gebäude,
- im Süden zum Teil waldartiger Baumbestand, große Mengen abgelagerter Bauschutt und Abfall
- Gebäude ohne Unterkellerung nicht frostsicher, keine Fledermausspuren, keine überwinternden Tiere



Abbildung 2: Übersicht Gewerbebrache



Abbildung 3: Trafohaus Westseite



Abbildung 4: Trafohaus Innenräume



Abbildung 5: Garagenkomplex im Süden, oberirdische Gebäude



Abbildung 6: Garagenkomplex im Süden, Gebäudeteile unter Geländeoberkante



Abbildung 7: unterirdische Garagen innen



Abbildung 8: Gebäude im Zentrum, Außenansicht



Abbildung 9: Gebäude im Zentrum, Innenansicht



Abbildung 10: Gebäude im Zentrum, Innenansicht, beschädigte Zwischendecke

Ergebnisse, Festlegungen Ortstermin

- | | |
|----------|--|
| 3 | <ul style="list-style-type: none">▪ Der Rückbau der Gebäude ist freigegeben. Es wurden weder für Fledermäuse geeignete Winterquartiere noch Spuren einer Nutzung durch Fledermäuse nachgewiesen. Die Gebäude sind nicht frostsicher und zu offen und zugig um als Winterquartiere geeignet zu sein.▪ Die Rückbauarbeiten sind bis zum 28.02.2021 abzuschließen. Es ist nicht sicher auszuschließen, dass die Gebäude in der Brutzeit durch gebäudebewohnende Vogelarten genutzt werden. Auch eine Nutzung als Sommerquartier für Fledermäuse ist insbesondere für das Gebäude im Zentrum nicht ausgeschlossen. Erfolgt der Rückbau nicht in der geforderten Frist, ist daher eine erneute Prüfung erforderlich. |
|----------|--|

erstellt: Meinborn, 16.01.2021
(ÖBB Subatzus & Bringmann GbR)